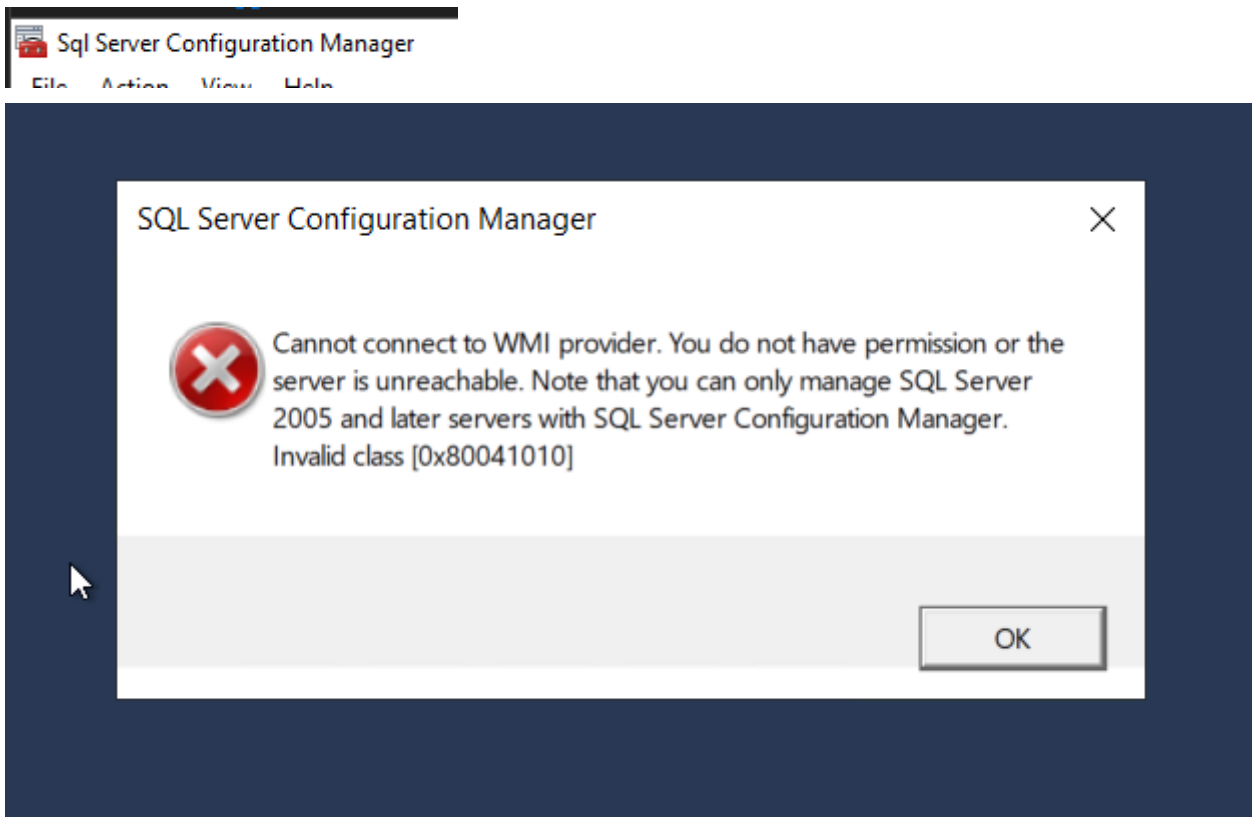


Naprawa uszkodzonej przystawki Configuration Manager

W momencie wystąpienia błędu po uruchomieniu:



Uruchamiamy **cmd** jako administrator i przechodzimy do shared komponentów MSSQL:

```
cd "C:\Program Files (x86)\Microsoft SQL Server\140\Shared"
```

W tym miejscu uruchomiamy rejestrację komponentów:

```
mofcomp sqlmgmproviderxpsp2up.mof
```

Po wykonaniu powinniśmy dostać taki komunikat:

```
C:\Program Files (x86)\Microsoft SQL Server\140\Shared>mofcomp sqlmgmproviderxpsp2up.mof
Microsoft (R) MOF Compiler Version 10.0.17763.4720
Copyright (c) Microsoft Corp. 1997-2006. All rights reserved.
Parsing MOF file: sqlmgmproviderxpsp2up.mof
MOF file has been successfully parsed
Storing data in the repository...
Done!

C:\Program Files (x86)\Microsoft SQL Server\140\Shared>_
```

Przystawka powinna uruchomić się poprawnie

Revision #2

Created 8 March 2025 11:02:45 by Tomasz Konieczny

Updated 8 March 2025 11:04:39 by Tomasz Konieczny